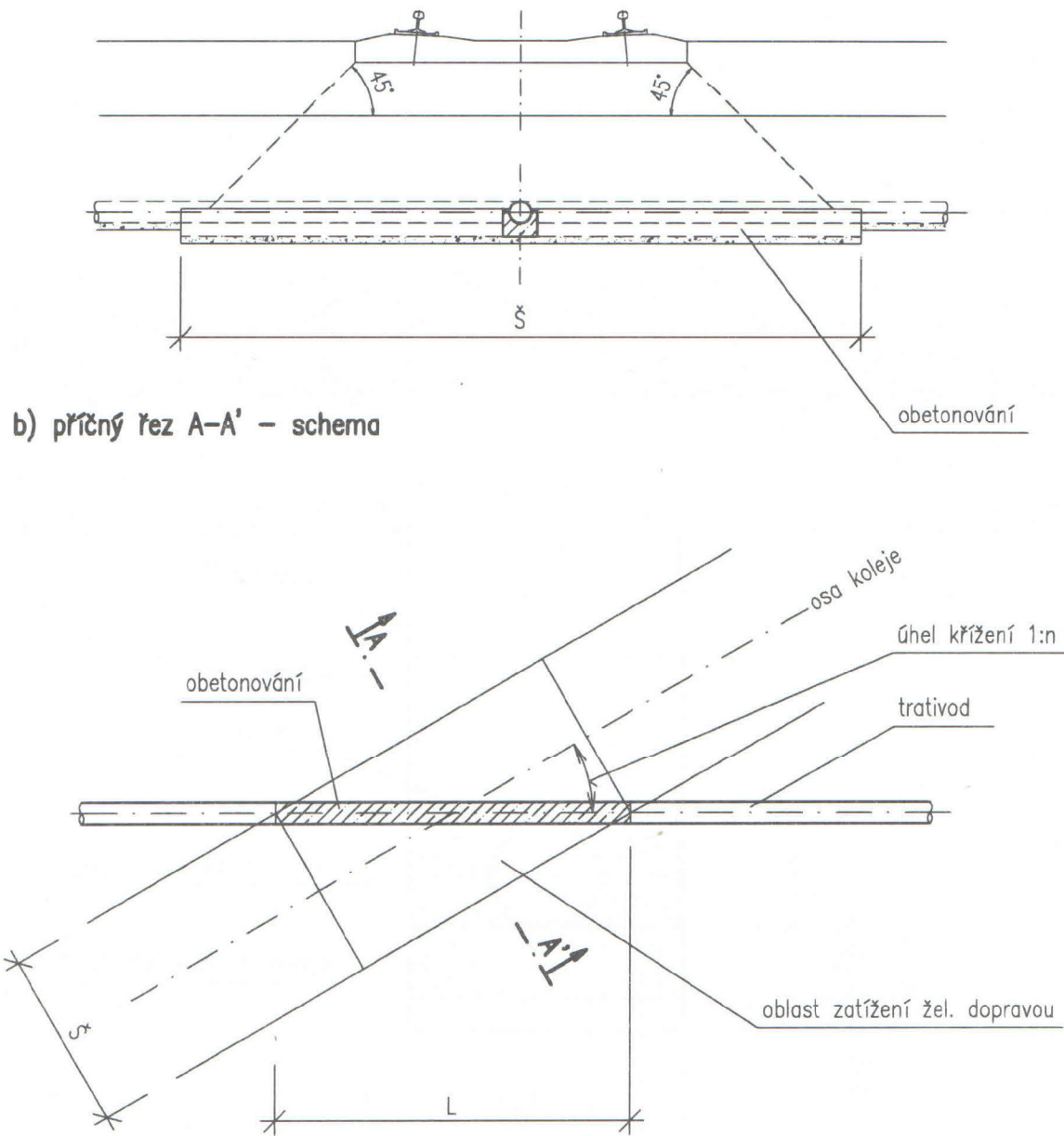
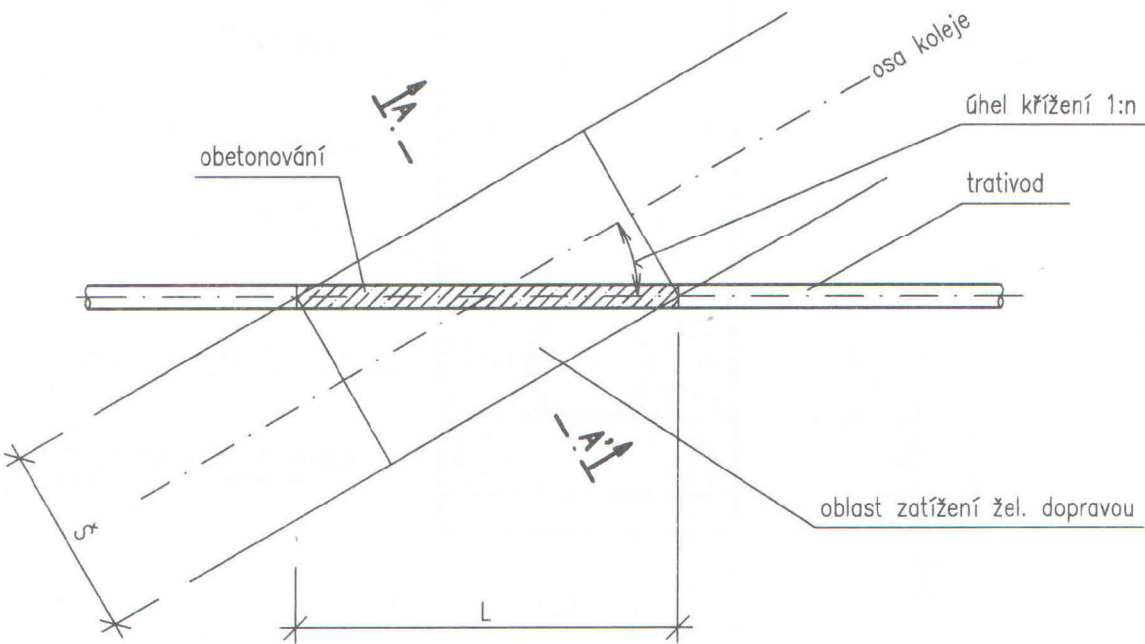


a) příčný řez v ose koleje

Obrázek 3 – PŘECHOD TRATIVODU POD KOLEJÍ



b) příčný řez A-A' – schema



c) situace – schema

Obrázek 3 – PŘECHOD TRATIVODU POD KOLEJÍ

Souřadnicový systém: S-JTSK
Výškový systém: Bpv

Přehled verzí přílohy				
Číslo	Datum	Popis změny	Jméno	Podpis
-	-	-	-	
02	30.08.2020	Dokumentace se zpracovanými připomínkami	Ing. V. Hrdlička	
01	30.04.2020	Dokumentace k připomínkám	Ing. V. Hrdlička	
Zadavatel: Správa železnic, státní organizace Dlážděná 1003/7, Praha 1 - Nové Město 110 00 SŽ s.o., Stavební správa západ Sokolovská 278/1955, Praha 9 190 00				
Zhotovitel: TMS Projekt s.r.o. Wenzigova 79/8, 301 00 Plzeň IČ: 48200891 tel.: 378 229 850				
Zpracovatel částí: PROJEKT servis spol. s r.o. U Elektry 830/2b, Praha 9 - Hloubětín 198 00 IČ: 49823141 tel.: 281 090 860 www.projekt-servis.cz firma@projekt-servis.cz				
Vypracoval:  Ing. Vladimír Hrdlička		Kontroloval:  Ing. Vladimír Hrdlička	Odpovědný projektant:  Ing. Vladimír Hrdlička	
KRAJ: Středočeský		OKRES: Praha - západ	OÚ: Hostivice	
Název akce: Výstavba PZS na přejezdu P2236 v km 20,712 trati Rudná u Prahy - Odb.Jeneček				
Část: D.2.1.3. Přejezdy SO 101 Přejezdová konstrukce přejezdu P2236 v km 20,712			Číslo zakázky: ZAK-2020-09	
			Stupeň:	DUSP
			Datum:	06/2020
			Měřítko:	1:200
Příloha:			Formát:	3 x A4
Detail odvodnění			Verze:	Část:
			01	D.2.1.3.1.
				Č. přílohy: 11.